

Haus 1 TOP 06

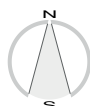
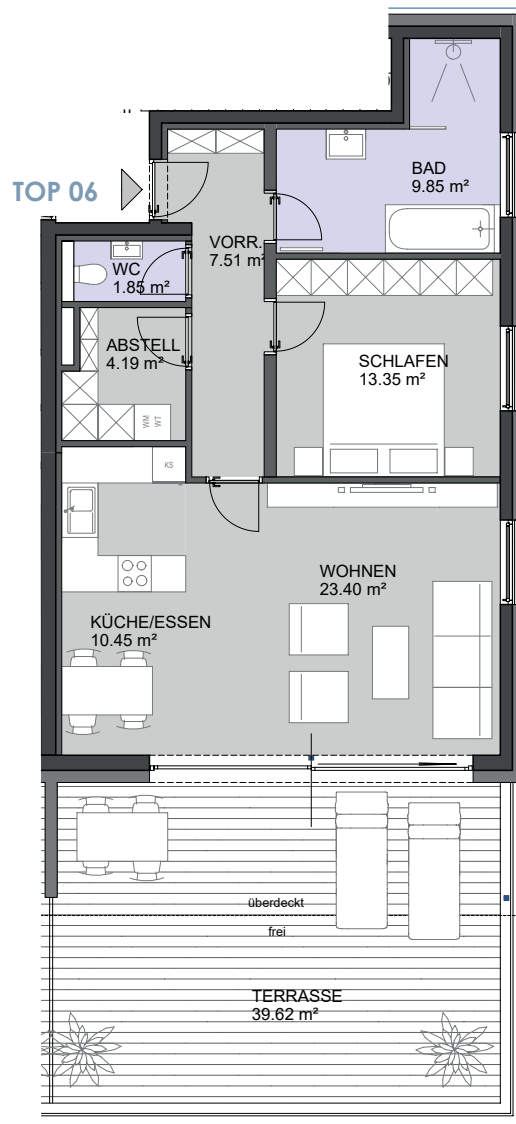
2.Obergeschoß
Lage Süd-Ost

70,60 m²

Vorraum:	7,51 m ²
WC:	1,85 m ²
Bad:	9,85 m ²
Abstell Raum:	4,19 m ²
Schlafen:	13,35 m ²
Küche/Essen:	10,45 m ²
Wohnen:	23,40 m ²

GESAMT WNF: **70,60 m²**

Terrasse: 39,62 m²



Disclaimer:

Die vorliegenden Informationen dienen der Projektvermarktung. Änderungen aufgrund baurechtlicher oder statischer Auflagen, bzw. durch den Bauherrn, vorbehalten! Ausstattung gemäß Bau- und Ausstattungsbeschreibung, die dargestellte Möblierung - ausgenommen Dusche, Waschtisch und WC - ist nicht Bestandteil des Lieferumfanges und dient nur als Einrichtungsvorschlag.

Alle dargestellten Gegenstände haben symbolhaften Charakter. Die Wohnungsgrößen sind circa-Angaben und können sich durch die Detailplanung ändern.

Maßgeblich ist in jedem Fall der Kaufvertrag. Druck- und Satzfehler sowie Irrtümer und baulich bedingte Änderungen vorbehalten.

Planstand Dez 2019 / Bauherr: GU Bau GmbH. 9560 Feldkirchen