

Haus 2 TOP 12

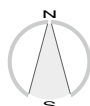
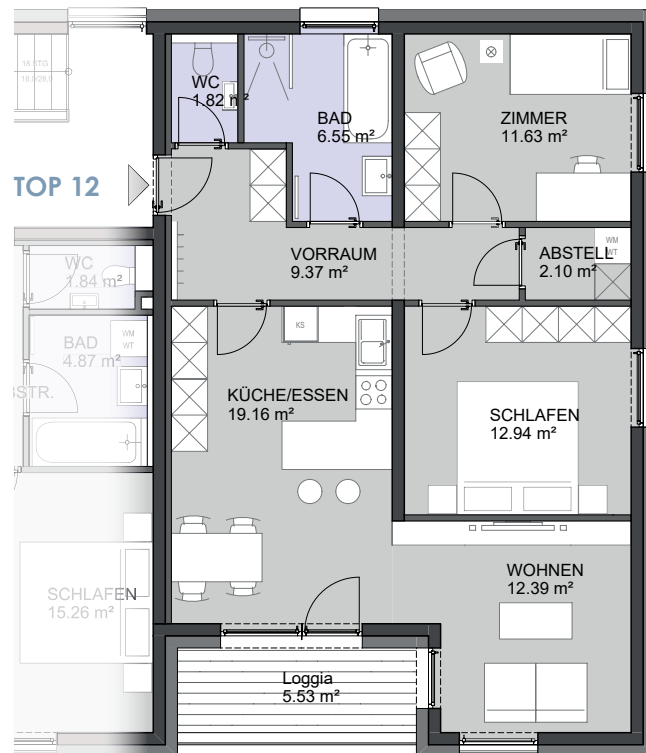
1.Obergeschoß
Lage Süd-Ost

75,96 m²

Vorraum:	9,37 m ²
WC:	1,82 m ²
Bad:	6,55 m ²
Abstell Raum:	2,10 m ²
Zimmer:	11,63 m ²
Schlafen:	12,94 m ²
Küche/Essen:	19,16 m ²
Wohnen:	12,39 m ²

GESAMT WNF: **75,96 m²**

Loggia: 5,53 m²



Disclaimer:

Die vorliegenden Informationen dienen der Projektvermarktung. Änderungen aufgrund baurechtlicher oder statischer Auflagen, bzw. durch den Bauherrn, vorbehalten! Ausstattung gemäß Bau- und Ausstattungsbeschreibung, die dargestellte Möblierung - ausgenommen Dusche, Waschtisch und WC - ist nicht Bestandteil des Lieferumfanges und dient nur als Einrichtungsvorschlag.

Alle dargestellten Gegenstände haben symbolhaften Charakter. Die Wohnungsgrößen sind circa-Angaben und können sich durch die Detailplanung ändern. Maßgeblich ist in jedem Fall der Kaufvertrag. Druck- und Satzfehler sowie Irrtümer und baulich bedingte Änderungen vorbehalten.

Planstand Dez 2019 / Bauherr: GU Bau GmbH. 9560 Feldkirchen